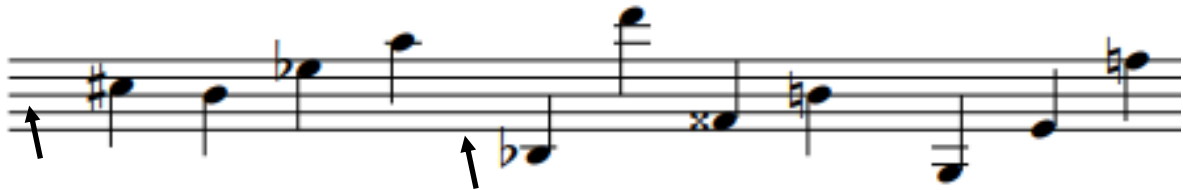


Übungstest

Theorie Stufe 3

1. Notennamen

-> Zeichne zunächst den Violinschlüssel und schreibe dann die Töne (mit den Oktavbereichen) an.

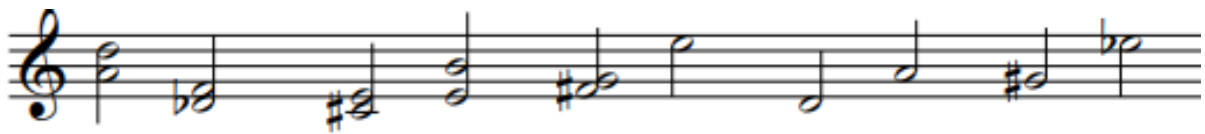


Zeichne hier
den Bassschlüssel.

Zeichne hier
den Violinschlüssel.

2. Intervalle

-> Bezeichne die ersten fünf Intervalle (mit Feinbestimmung) & schreibe die zweiten fünf.



kl. 2

r. 5

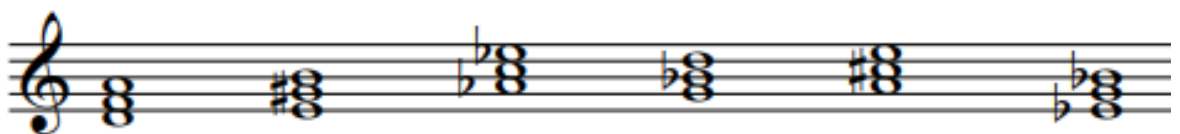
gr. 3

kl.3

r. 4

3. Dreiklänge

-> Benenne die Dreiklänge.



4. Tonleiter

-> Schreibe die Tonleiter in G-Dur.

-> Zeichne die Halbtonschritte ein.

-> Umrahme den Leitton.



5. Ein bekanntes Lied:



-> Was erkennst Du in diesen Noten? Fülle folgende Tabelle aus!

Tonart:	
Taktart:	
Intervall der letzten beiden Töne:	
Anzahl punktierte Achtel:	
Vorzeichen:	
Wo ist der Auftakt des Liedes? <i>-> Zeichne ihn in den Noten ein und beschreibe was ein Auftakt ist.</i>	
Name des Liedes:	

4. Was passt zusammen?

-> Verbinde!

Violinschlüssel
(G-Schlüssel)

mp

Fermate



marcato
(Akzent)

rit.
(ritardando)

mittelleise



laut



Harter Akzent



Schneller werden



tenuto

f

Langsamer werden

accel.
(accelerando)

Bassschlüssel
(F-Schlüssel)



Viel
Glück 