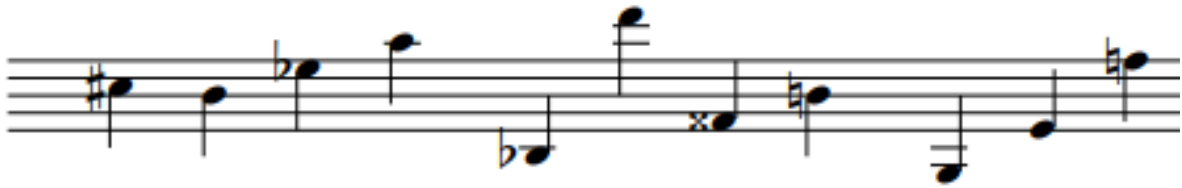


## Übungstest

## Theorie Stufe 3

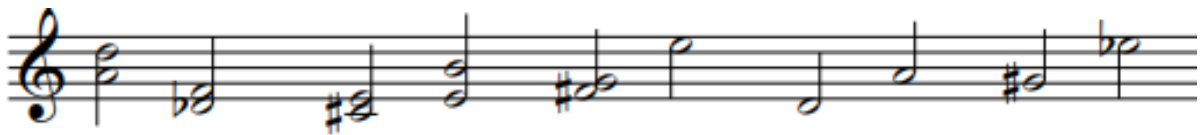
### 1. Notennamen

-> Zeichne zunächst Deinen Notenschlüssel und schreibe dann die Töne (mit den Oktavbereichen) an.



### 2. Intervalle

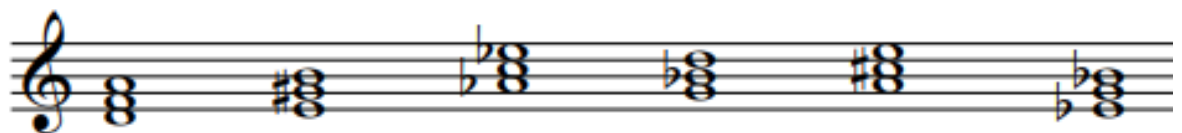
-> Bezeichne die ersten fünf Intervalle (mit Feinbestimmung) & schreibe die zweiten fünf.



kl. 2    r. 5    gr. 3    kl. 3    r. 4

### 3. Dreiklänge

-> Benenne die Dreiklänge.

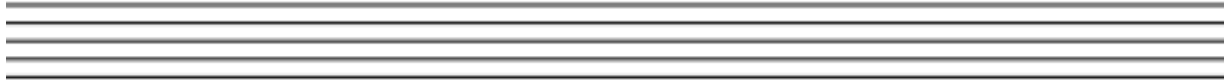


#### 4. Tonleiter

-> Schreibe die Tonleiter in G-Dur.

-> Zeichne die Halbtöne ein.

-> Umrahme den Leitton.



#### 5. Ein bekanntes Lied:



-> Was erkennst Du in diesen Noten? Fülle folgende Tabelle aus!

<b>Tonart:</b>	
<b>Taktart:</b>	
<b>Intervall der letzten beiden Töne:</b>	
<b>Anzahl punktierte Achtel:</b>	
<b>Vorzeichen:</b>	
<b>Wo ist der Auftakt des Liedes?</b> -> Zeichne ihn in den Noten ein und beschreibe was ein Auftakt ist.	
<b>Name des Liedes:</b>	

#### 4. Was passt zusammen?

-> Verbinde!

**Violinschlüssel  
(G-Schlüssel)**

*mp*

**Fermate**



**marcato  
(Akzent)**

**rit.**  
(ritardando)

**mittelleise**



**laut**



**Harter Akzent**



**Schneller werden**



**tenuto**

*f*

**Langsamer werden**

**accel.**  
(accelerando)

**Bassschlüssel  
(F-Schlüssel)**



Viel  
Glück 