

Dienststelle Volksschulbildung

LehrerOffice, Easy-Einzelplatz-Version Download und Installation

Ziele

- Downloaden und installieren des Programms
- Formular-Designer installieren
- Grundeinstellungen vornehmen

Download des Programms

1. Gehen Sie in Ihrem Browser www.lehreroffice.ch ein. Scrollen Sie auf der Titelseite ein wenig nach unten, um den Download starten zu können.

AKTUELLES: Didacta 2014 – vom 29. bis 31. Oktober treffen Sie uns in Basel am Stand C73



2. Navigiere zum Download. Unter „LehrerOffice Desktop“ finden Sie die Easy-Version für Windows- Starten Sie den Download mit einem Doppelklick.

DOWNLOAD


LehrerOffice®

[AKTUELLE VERSIONEN](#) | [VERSIONSGESCHICHTE](#)

LehrerOffice Desktop

Installieren Sie das Programm **LehrerOffice Desktop** ohne das Verfassen eines Registrationscodes. Die Software agiert als Demoversion. Der gesamte Funktionsumfang ist enthalten. Lediglich die Druckausgaben können nicht ausgedruckt, sondern nur in der Druckvorschau dargestellt werden. Sobald Sie eine Lizenz erwerben oder besitzen, können Sie diese über das Menu *Extras* und den Befehl *Programm registrieren* ohne Neuinstallation erfassen, freischalten und mit Ihren Eingaben und Einstellungen direkt weiter arbeiten.

[Installationsanleitung Windows](#)

Windows, Installer 


Aktuelle Version: 2014.9.1

Datum: 4. September 2014

LehrerOffice Zusatz

Das Programm **LehrerOffice Zusatz** können Sie in denselben Programmordner wie *LehrerOffice Desktop* oder auch eigenständig installieren.

[Installationsanleitung Windows](#)

Windows, Installer 

Aktuelle Version: 2014.9.1

Datum: 4. September 2014

LehrerOffice SQL-Server

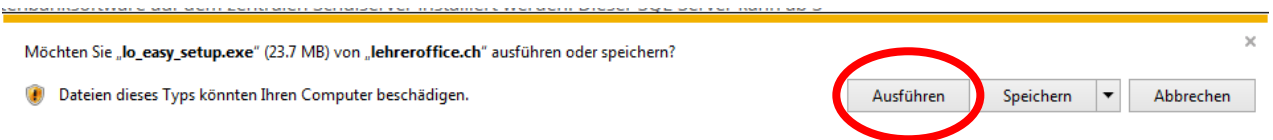
Damit die Daten von mehreren Benutzern gleichzeitig bearbeitet werden können, muss die SQL-Datenbanksoftware auf dem zentralen Schulserver installiert werden. Dieser SQL-Server kann ab 5 Lizenzen von LehrerOffice ohne zusätzliche Lizenzkosten eingesetzt werden. Die Installation ist einfach durchzuführen und der Aufwand für die Wartung der Datenbank ist sehr gering. Der SQL-Server kann nicht auf einem NAS-Server installiert werden, da ein Betriebssystem wie Windows,

Windows 32-Bit, Installer 

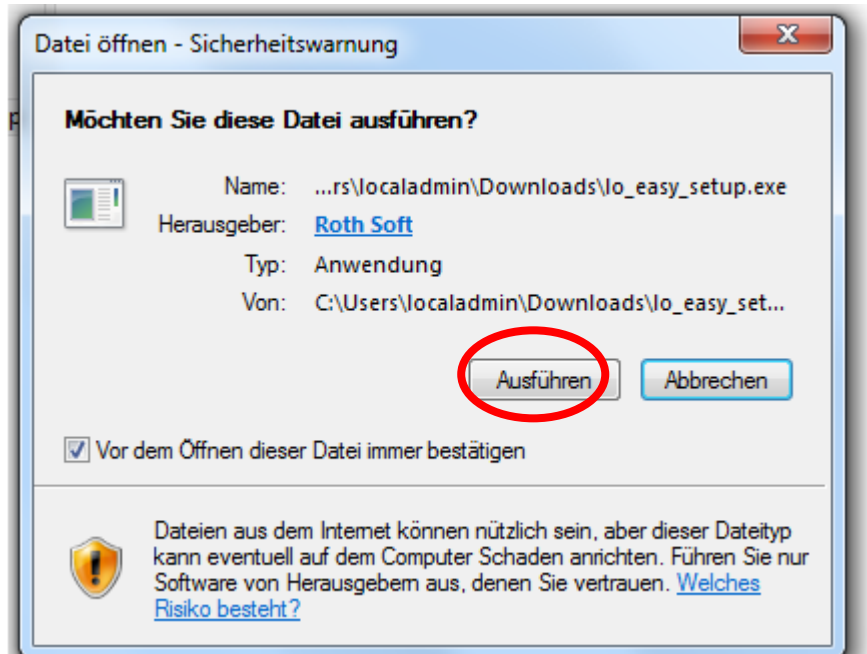
Aktuelle Version: 4.3

Datum: 14. Februar 2013

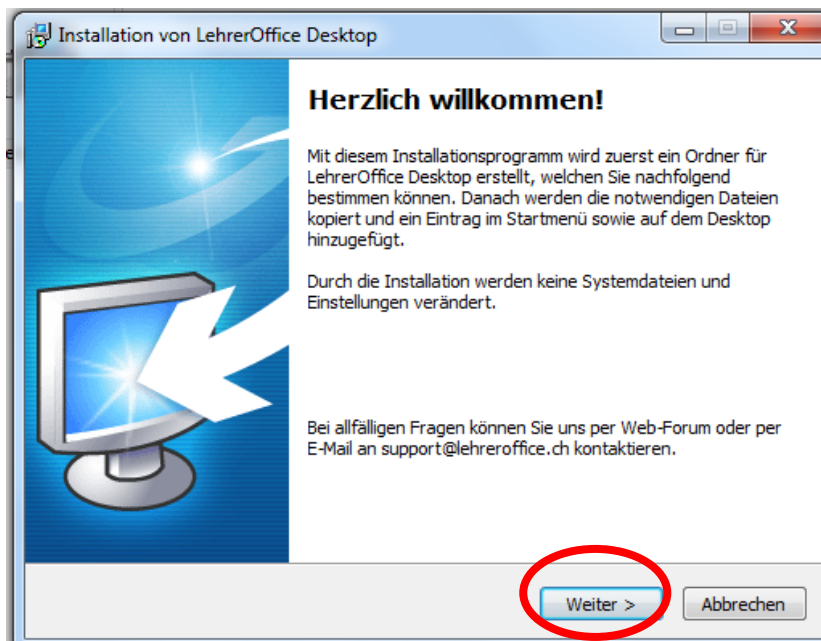
3. Beim Downloadfenster klicken Sie auf „Ausführen“



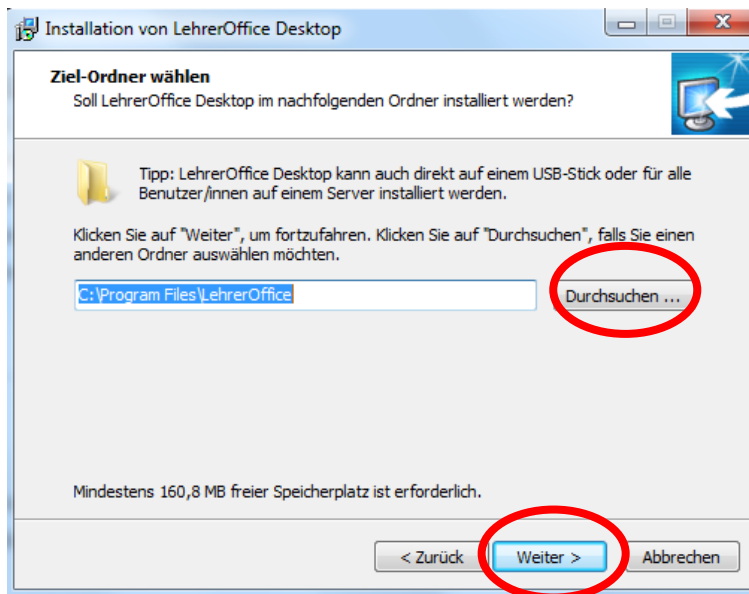
4. Bei der Sicherheitswarnung klicken Sie auf den Button „Ausführen“.



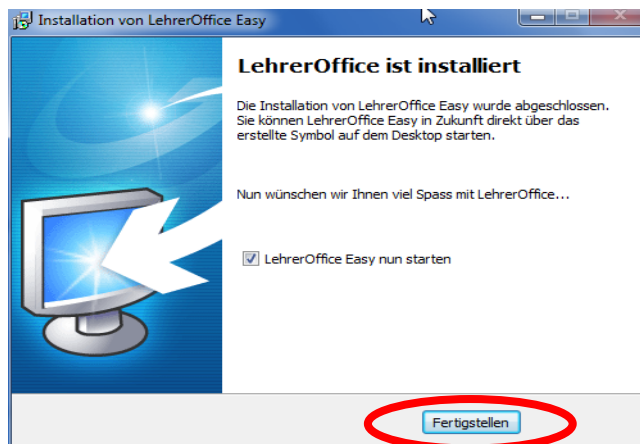
5. Beim Installationsfenster von LehrerOffice-Easy klicken Sie auf „Weiter“.



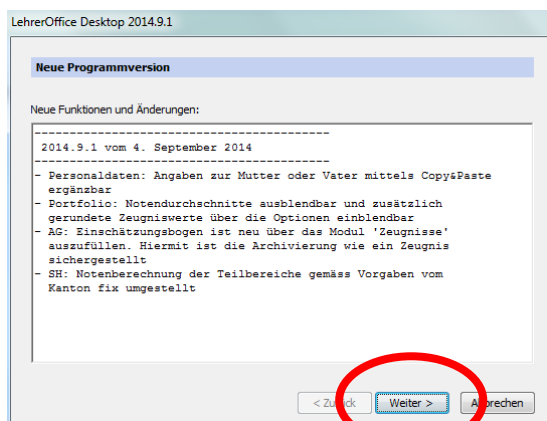
6. Wählen Sie den Ort aus, wo LehrerOffice installiert werden soll. Normalerweise schlägt es automatisch C:\Programme\LehrerOffice vor. Den Pfad können Sie unter „Durchsuchen“ auch ändern (z. B. wählen Sie Ihren Stick aus).

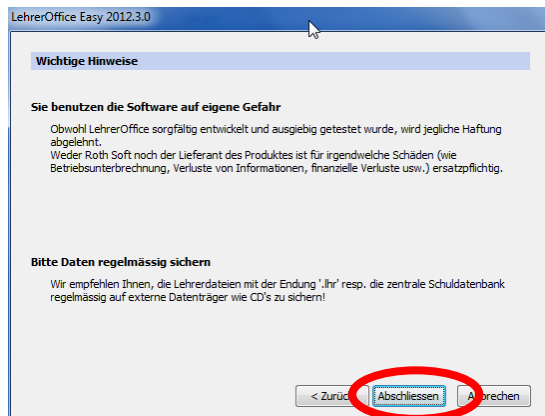


7. Beenden Sie die Installation von LehrerOffice Easy und klicken deshalb auf „Fertigstellen“.

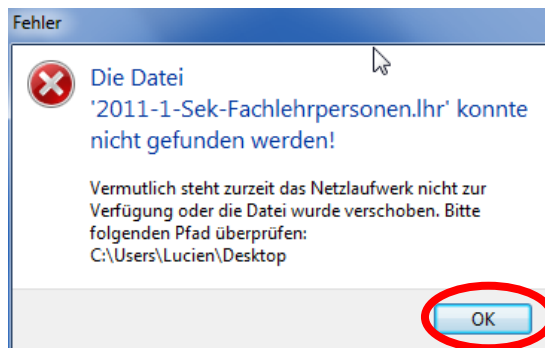


8. Bei den nachfolgenden Fenstern können Sie auf „Weiter“ oder „Abschliessen“ klicken.



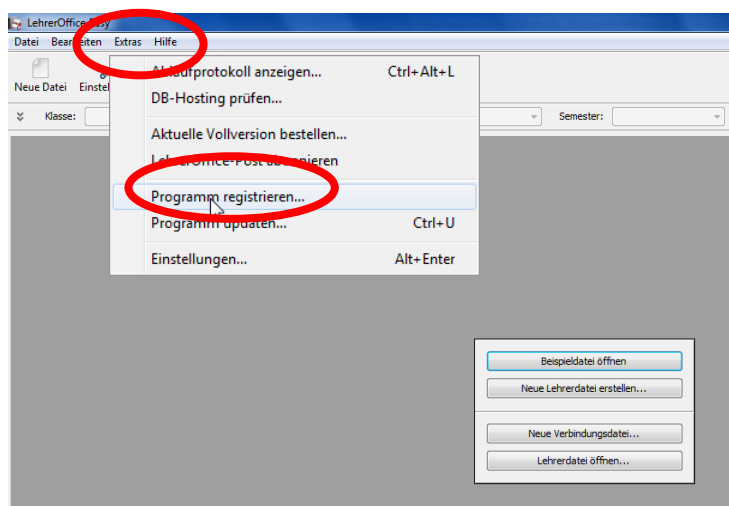


9. Sollte das Programm die Meldung bringen, dass die Lehrerdatei nicht gefunden werden konnte, klicken Sie auf „OK“.

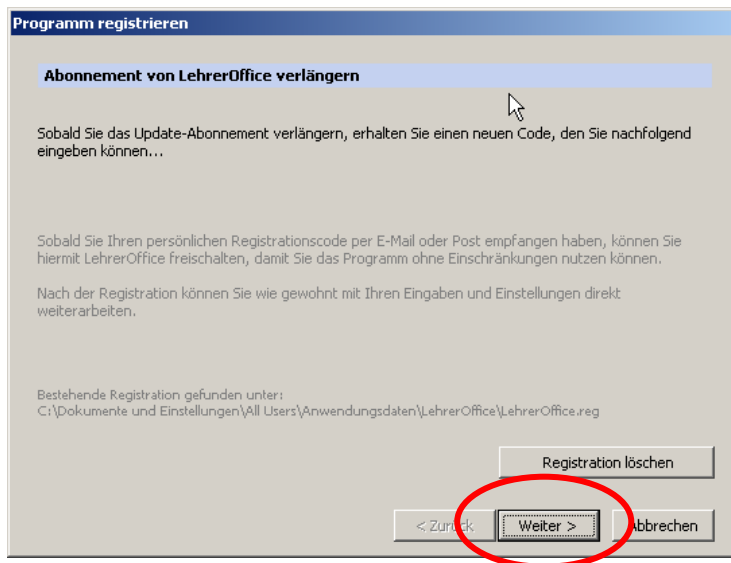


10. Nach der Programminstallation müssen Sie das Programm registrieren.

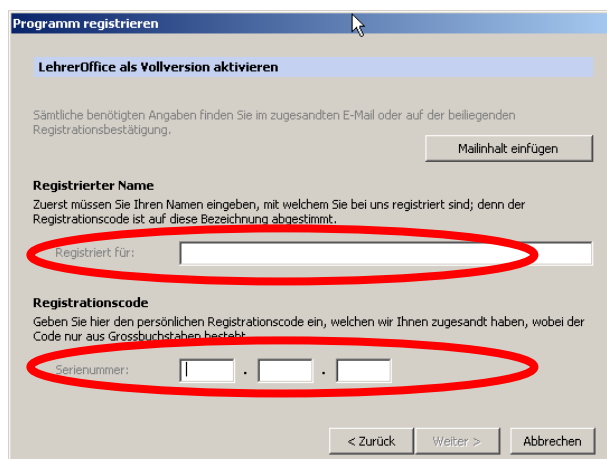
11. Unter „Extras“ ➤ „Programm registrieren“ ➤ wählen Sie „Programm registrieren“ aus.



12. Klicken Sie bei diesem Fenster auf „Weiter“.



13. Füllen Sie die beiden verlangten Angaben aus. Die Angaben können aus dem Win-Programm übernommen werden. Haben Sie den Code nicht zur Verfügung, dann fragen Sie Ihren ICT-Verantwortlichen oder fragen beim Verantwortlichen der Dienststelle Volksschulbildung nach.



Hinweis zum Code:

- Dieser Code ist nur für Lehrpersonen, die im Kanton Luzern unterrichten und für Studierende der PH Luzern gültig.
- Der Code darf nicht an Dritte weitergegeben werden.

Formular-Designer installieren

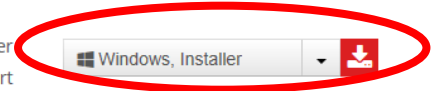
Hierbei handelt es sich um ein Zusatzprogramm zu LehrerOffice Easy. Obwohl als eigenständiges Programm installiert, wird es nur in Zusammenarbeit mit LehrerOffice Easy nützlich; denn der Formular-Designer lässt Sie Formulare kreieren, die LehrerOffice dann im Modul 'Formulare' mit Daten Ihrer Schüler füllen kann.

14. Unter www.lehreroffice.ch gehen Sie auf „Download“. Unter „Download“ können Sie den Formular-Designer für Windows oder für Mac auswählen.

■ LehrerOffice Formular-Designer

Damit eigene Formulare für LehrerOffice gestaltet werden können, muss der Formular-Designer separat heruntergeladen und in den bestehenden Programmordner von LehrerOffice installiert werden.

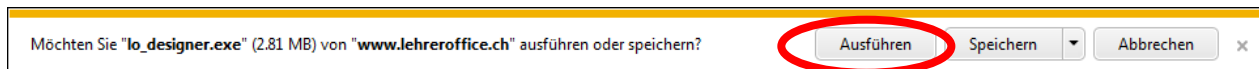
[Installationsanleitung Windows](#)



Aktuelle Version: [2013.2](#)

Datum: 27. Juni 2013

15. Beim Installationsfenster klicken Sie auf „Ausführen“

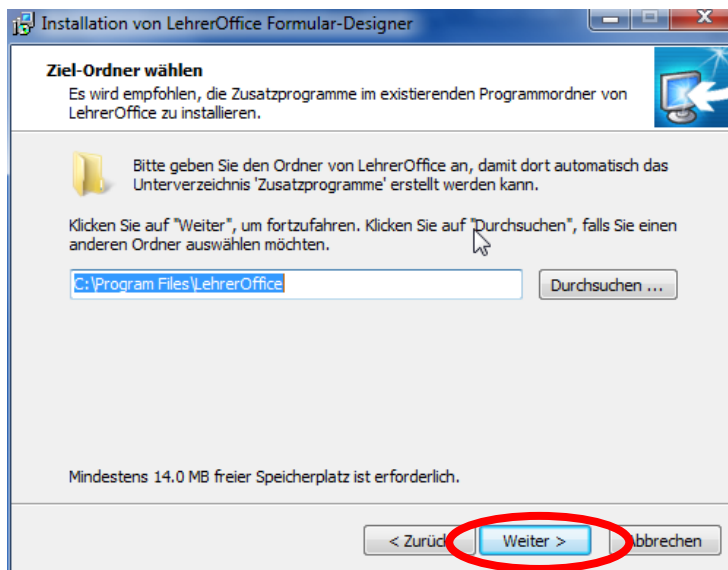


16. Eventuell erscheint das Fenster „Benutzerkontensteuerung“, dann bestätigen Sie mit „OK“.

17. Klicken Sie beim folgenden Installationsfenster auf „Weiter“.



18. Nun werden Sie gefragt, wo Sie den Formular-Designer installieren möchten. Normalerweise schlägt es automatisch C:\Programme\LehrerOffice vor. Den Pfad können Sie unter „Durchsuchen“ auch ändern (z. B. wählen Sie Ihren Stick aus). Wählen Sie den gleichen Ort aus, in dem Sie das LehrerOffice installiert haben. Klicken Sie auf „Weiter“.

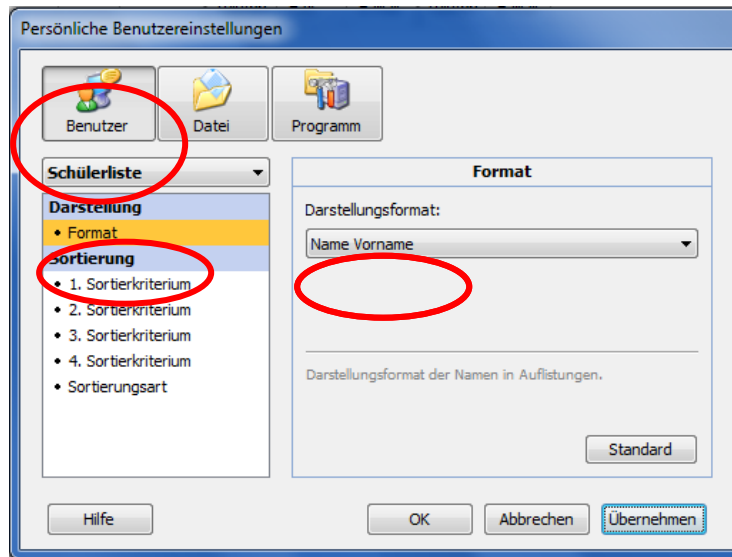


19. Ist der Formular-Designer installiert, dann klicken Sie auf „Fertigstellen“.

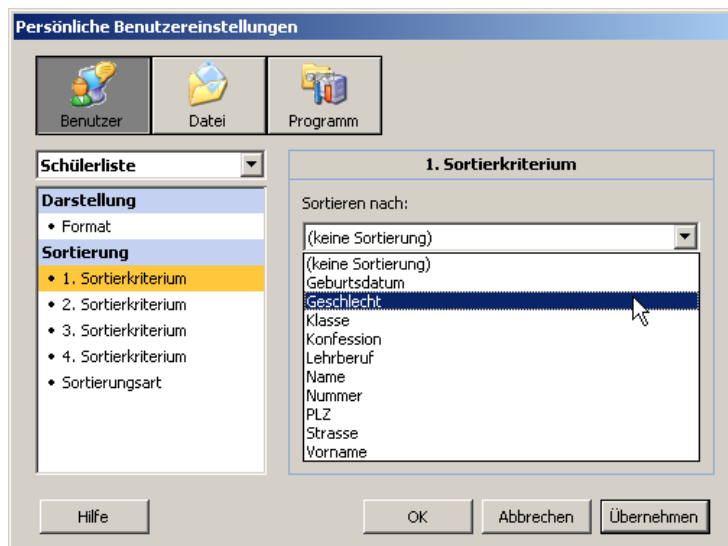


Wichtige Grundeinstellungen vornehmen

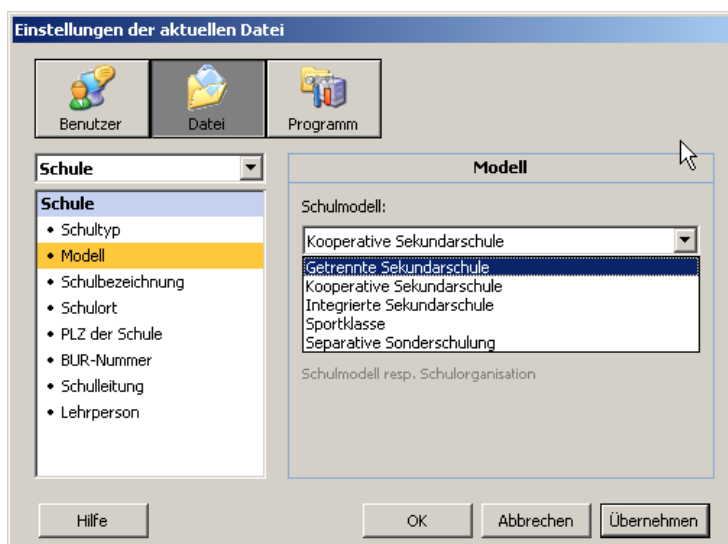
- 21 Unter Extras ➤ Einstellungen können Sie Einstellungen wie zum Beispiel die Sortierkriterien festlegen.
- Unter „Format“ wählen Sie das Darstellungsformat „Name, Vorname“ aus.



- Bei der Sortierung legen Sie die Sortierkriterien fest.
- Oft werden als 1. Sortierkriterium das „Geschlecht“ ausgewählt. Bei Mischklassen möchten Sie vielleicht lieber zuerst nach „Klasse“ ordnen und erst im 2. Sortierkriterium das „Geschlecht“, dann nach dem Namen und zuletzt nach dem Vornamen.



- Unter „Datei“ ist es wichtig, dass Sie unter „Modell“ angeben, ob Ihre Schule eine getrennte, kooperative oder integrative Sekundarschule führt. Für die Primarschule braucht es keine Einstellung.



Weiter tippen Sie die Angaben bei „Schulort“, „PLZ Schule“ und „Lehrperson“ ein.

Unter „Programm“ können Sie nachsehen, wo LehrerOffice welche Programmteile abgelegt hat.

August 2014