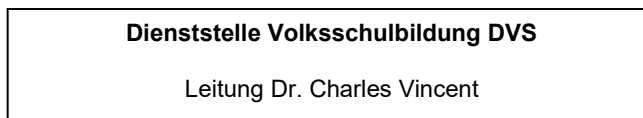


Dienststelle Volksschulbildung



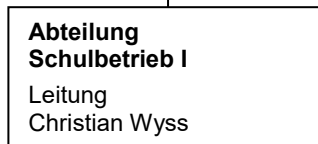
Die Dienststelle Volksschulbildung

- unterstützt die Schulen und fördert ihre Entwicklung,
- sie evaluiert die Schulen,
- sie überprüft die Einhaltung der kantonalen Vorgaben,
- sie berät Lehrpersonen, Schulleitungen und Teams,
- sie führt zwei heilpädagogische Zentren (HPZ) und drei heilpädagogische Schulen (HPS)
- sie ist zuständig für die heilpädagogische Früherziehung und die Beratung von Kindern und Jugendlichen mit einer Hör- oder Sehbehinderung bzw. mit Autismus
- sie führt Asylschulen und regionale Aufnahmeklassen

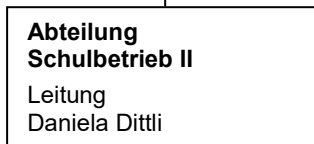
Mehr dazu: www.volksschulbildung.lu.ch



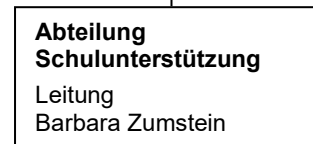
Zuständigkeit
 Stabsaufgaben innerhalb der Dienststelle, Rechtsfragen, Kommunikation, Kantonsbeiträge, Bildungsstatistik, Bildungsplanung, Qualitätsmanagement Volksschulen, Personalfragen der Volksschullehrpersonen



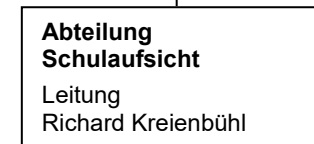
Zuständigkeit
 pädagogische, schulorganisatorische und didaktische Fragen der Regelklassen



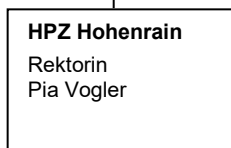
Zuständigkeit
 pädagogische, schulorganisatorische und didaktische Fragen der Sonderschulung



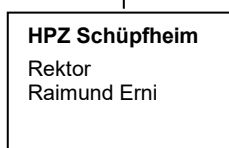
Zuständigkeit
 Beratung von Lehrpersonen, Schulleitungen und Teams übergreifende Schulentwicklungsvorhaben, Durchführung externer Schulevaluationen



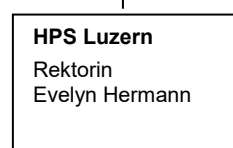
Zuständigkeit
 Überwachung der Einhaltung der kantonalen Vorgaben (inkl. Privatschulen)



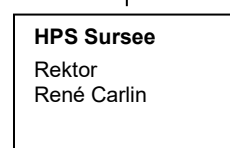
Zuständigkeit
 Kinder und Jugendliche mit geistiger Behinderung sowie Sprachbehinderung



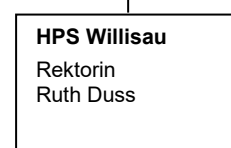
Zuständigkeit
 Kinder und Jugendliche mit geistiger Behinderung, Ateliers für junge Erwachsene



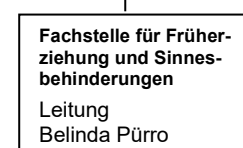
Zuständigkeit
 Kinder und Jugendliche mit geistiger Behinderung



Zuständigkeit
 Kinder und Jugendliche mit geistiger Behinderung



Zuständigkeit
 Kinder und Jugendliche mit geistiger Behinderung



Zuständigkeit
 Kinder von 0-5 bzw. Kinder und Jugendliche mit einer Hör- oder Sehbehinderung oder mit Autismus



Zuständigkeit
 Kinder und Jugendliche von Asylsuchenden und Flüchtlingen