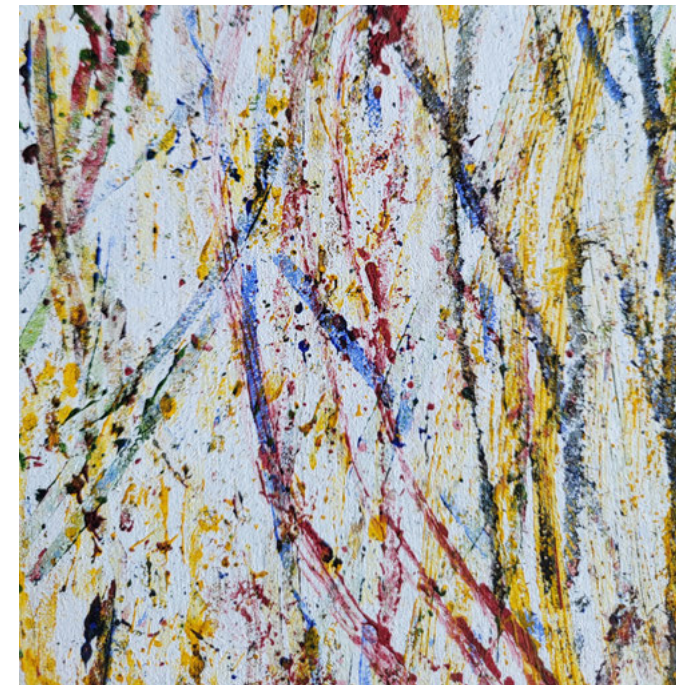


Pädagogische Leitbild – Grundsätze

1. **Wir** (Mitarbeiterinnen und Mitarbeiter) sind als Vorbild verlässlich und klar und somit glaubwürdig,
2. Wir wecken und erhalten die Neugier und Lernfreude unserer Lernenden und bieten einen sicheren Ort zur persönlichen und sozialen Entwicklung.
3. Wir gestalten individuell anspruchsvolle Bildungsprozesse und führen unsere Lernenden zu persönlichem Lernerfolg.
4. Wir achten dabei auf eine gute Balance zwischen:
 - Freiheit und Struktur,
 - Ermutigen und Zutrauen,
 - Individualisieren und Teilhabe,
 - dem aktuell Wichtigen und dem zukünftig Nötigen.
5. Wir teilen miteinander unsere Erfahrungen und Beobachtungen in Unterricht und Erziehung und nutzen sie als Grundlage für die gemeinsame Arbeit.
6. Wir pflegen mit allen Beteiligten eine konstruktive Zusammenarbeit.

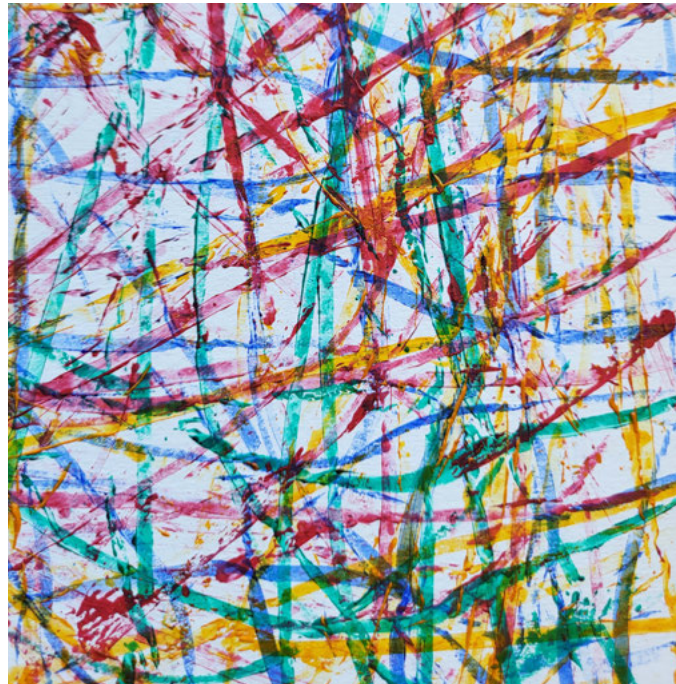


Heilpädagogische Schule Sursee

7. Im gemeinsamen Alltag mit unseren Lernenden:

- vertrauen und ermutigen wir uns gegenseitig,
- gehen wir miteinander respektvoll und wertschätzend um
- lernen wir mit- und voneinander
- begleiten uns Humor und Gelassenheit.

Kottenmatte 2
6210 Sursee
Tel. 041 228 74 74
E-Mail : info.hpssu@sluz.ch
Webseite: [hps sursee](http://hps.sursee.ch)



 **KANTON
LUZERN**

HPS Sursee

**Leitbild
Heilpädagogische
Schule Sursee**