

Übungstest Theorie Klassik Stufe 6

Intervalle

4 P

1) Bestimme folgende Intervalle.

Aus: Edgar Varèse „Density 21.5“

1

2

3

4

Harmonik / Dreiklänge

18 P

1) Übertrage folgende Melodie in die angegebene Tonart. Wie wird das Übertragen genannt? (4P)

→ D-Dur

Übertragen = _____

2) Beschreibe, was eine Modulation ist. (2 P)

3) Bestimme folgende Dreiklänge (Tonart, Stellung und Lage): (5 P)

The image shows five triads in a grand staff (treble and bass clefs). The first triad is in C major (C4, E4, G4). The second triad is in A minor (A2, C3, E3). The third triad is in G minor (G2, Bb2, D3). The fourth triad is in Bb major (Bb2, D3, F3). The fifth triad is in F# major (F#2, A2, C3).

4) Notiere folgende Septakkorde.(5 P)

A single treble clef staff with five lines, intended for writing the five specified chords.

C-Dur-gross

Am7

g-verm.-klein

F#°7

G7

5) Erkläre den Begriff Parallelismus (Pachelbel-Modell) (2 P)

Skalen

8 P

1) Schreibe folgende Skalen.

A single treble clef staff with five lines, intended for writing the G Blues scale.

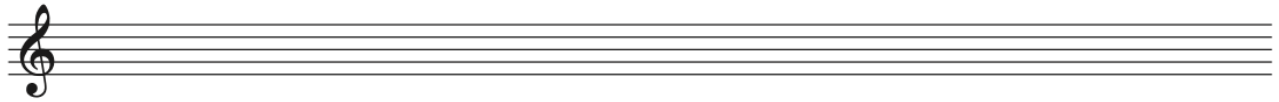
G Blues-Tonleiter

A single treble clef staff with five lines, intended for writing the G Lydian scale.

G-Lydisch

A single treble clef staff with five lines, intended for writing the E minor melodic scale.

es-moll melodisch



H-Dur

Welche ist die Paralleltonart von F-Dur? _____

Welche ist die Varianttonart von h-Moll? _____

Formenlehre

8 P

Zeichne in diesem Beispiel ein: Dux, Comes, Exposition, Durchführung und Zwischenspiel.

FUGHETTA.
Andante. (♩ = 138.)

1) Melodie-Diktat (4 P)

(Dvorak: Symphonie No. 9 "Aus der neuen Welt", 1. Satz, Ziffer 3)

Allegro molto

7

14

2) Stufen-Diktat (4P)

Dur: _____

3) Rhythmus (4P)

3